

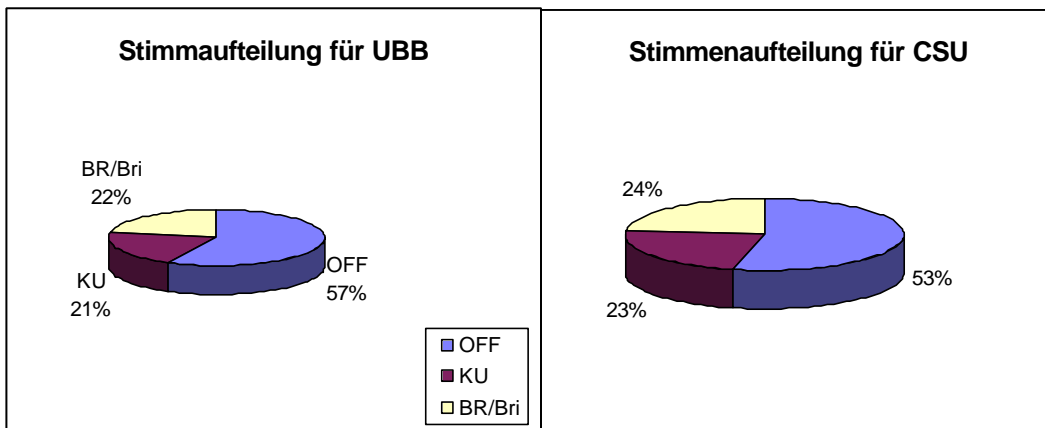
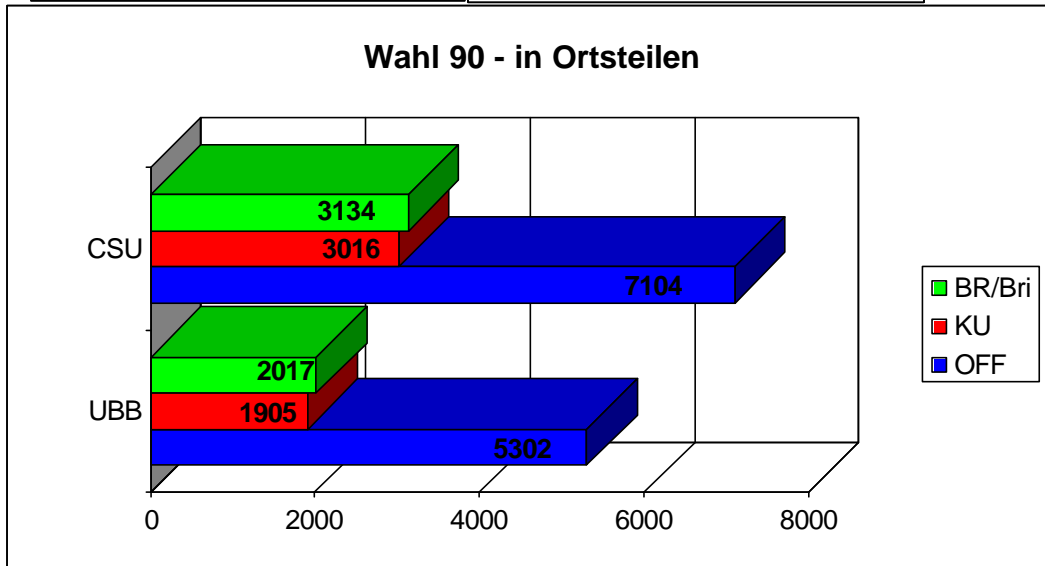
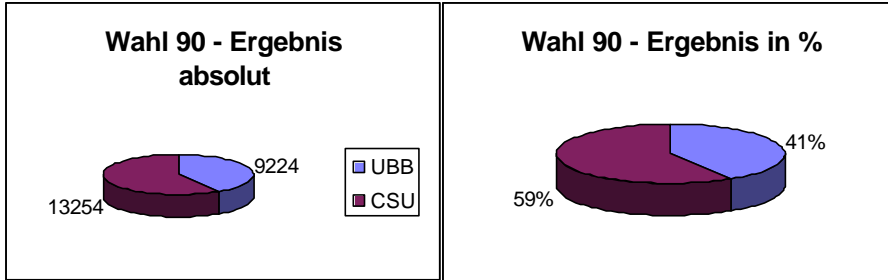
Tabelle1

Name	Vorname	Partei	Platz	Ortsteil	Gesamt	OFF	KU	BR	
Schmidt	Alfred	CSU	13	OFF	1264	810	214	240	1264
Schneider	Hans	UBB	1	OFF	1167	801	195	171	1167
Hirschmann	Hans	CSU	3	OFF	975	677	133	165	975
Greisinger	Dieter	CSU	7	OFF	679	499	51	129	679
Rammler	Johann	UBB	13	OFF	668	487	82	99	668
Rupprecht	Helmut	UBB	10	OFF	618	522	36	60	618
Dauphin	Fried.-W.	CSU	19	OFF	581	361	123	97	581
Wening	Hans	CSU	8	OFF	553	380	76	97	553
Endres	Konrad	CSU	2	OFF	533	283	121	129	533
Birkmann	Helmut	UBB	15	OFF	501	365	63	73	501
Prottegeier	Gerhard	UBB	23	OFF	495	360	49	86	495
Eckstein	Herbert (O)	UBB	6	OFF	479	351	49	79	479
Fuchs	Helga	CSU	17	OFF	390	207	80	103	390
Pickel	Heinz	CSU	12	OFF	361	256	51	54	361
Furche	Andrea	UBB	3	OFF	355	223	51	79	353
Krüger	Axel	CSU	20	OFF	350	183	125	42	350
Pierner	Ingrid	CSU	9	OFF	332	212	61	59	332
Stengel	Jürgen	UBB	21	OFF	274	195	31	48	274
Sonntag	Wolfgang	UBB	20	OFF	272	219	17	36	272
Buchner	Heinz	UBB	7	OFF	224	164	22	38	224
Meyer	Barbara	UBB	8	OFF	224	156	16	52	224
Deuerlein	Helmut	CSU	14	OFF	217	147	46	24	217
Brunner	Detlev	UBB	18	OFF	216	172	18	26	216
Mayer	Hans	CSU	22	OFF	208	175	3	30	208
Seidel	Günter	CSU	15	OFF	184	134	17	33	184
Link	Klaus	UBB	24	OFF	148	117	4	27	148
Rometsch	Günther	UBB	16	OFF	146	103	17	26	146
Zimmermann	Hans	CSU	24	OFF	145	116	12	17	145
Endres	Hans	UBB	22	OFF	135	69	18	48	135
Seidel	Petra	CSU	18	OFF	130	91	9	30	130
Zimmermann	Leonhard	CSU	1	KU	1888	1012	475	401	1888
Endres	Reinhard	CSU	4	KU	914	387	283	244	914
Munker	Heinz	CSU	6	KU	842	278	396	168	842
Waiz	Ludwig	UBB	2	KU	650	238	290	122	650
Beck	Reiner	CSU	10	KU	456	173	229	54	456
Müller	Gerd	UBB	12	KU	430	129	220	81	430
Maul	Konrad	CSU	23	KU	411	138	195	78	411
Meier	Hans	UBB	9	KU	389	87	234	68	389
Eckstein	Herbert (P)	UBB	5	KU	362	95	210	57	362
Hirschmann	Johann	UBB	14	KU	310	122	133	55	310
Vogel	Werner	CSU	16	KU	174	51	74	49	174
Schmidt	Heinz	UBB	19	KU	173	58	79	36	173
Böllet	Georg	CSU	5	BR	944	335	202	407	944
Kugler	Georg	CSU	11	BR	473	136	33	304	473
Vogel	Hans	UBB	4	BR	412	118	29	265	412
Postler	Konrad	UBB	11	BR	374	127	34	213	374
Müller	Helmut	CSU	21	BR	250	63	7	180	250
Sperber	Werner	UBB	17	BR	204	24	8	172	204

Tabelle1

Stimmen: 22480 12406 4921 5151  
 Wähler: 936,67 516,9 205 214,6

	OFF	KU	BR/Bri	gesamt
UBB	5302	1905	2017	UBB 9224
CSU	7104	3016	3134	CSU 13254



Stimmen in Offenhausen

Ku 2768  
 Off 8835  
 Br 803

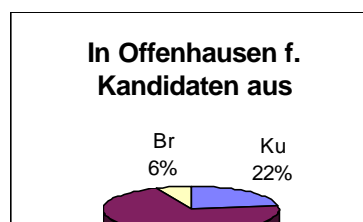
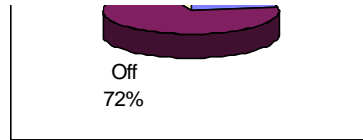
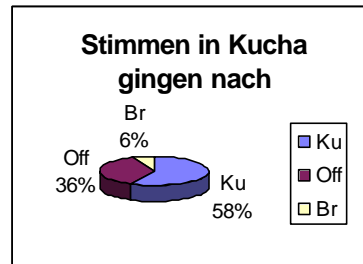


Tabelle1



**Stimmen in Kucha**

<i>Ku</i>	2818
<i>Off</i>	1790
<i>Br</i>	313



**Stimmen in Breitenbrunn**

<i>Ku</i>	1413
<i>Off</i>	2197
<i>Br</i>	1541
<i>insg.</i>	22478

